

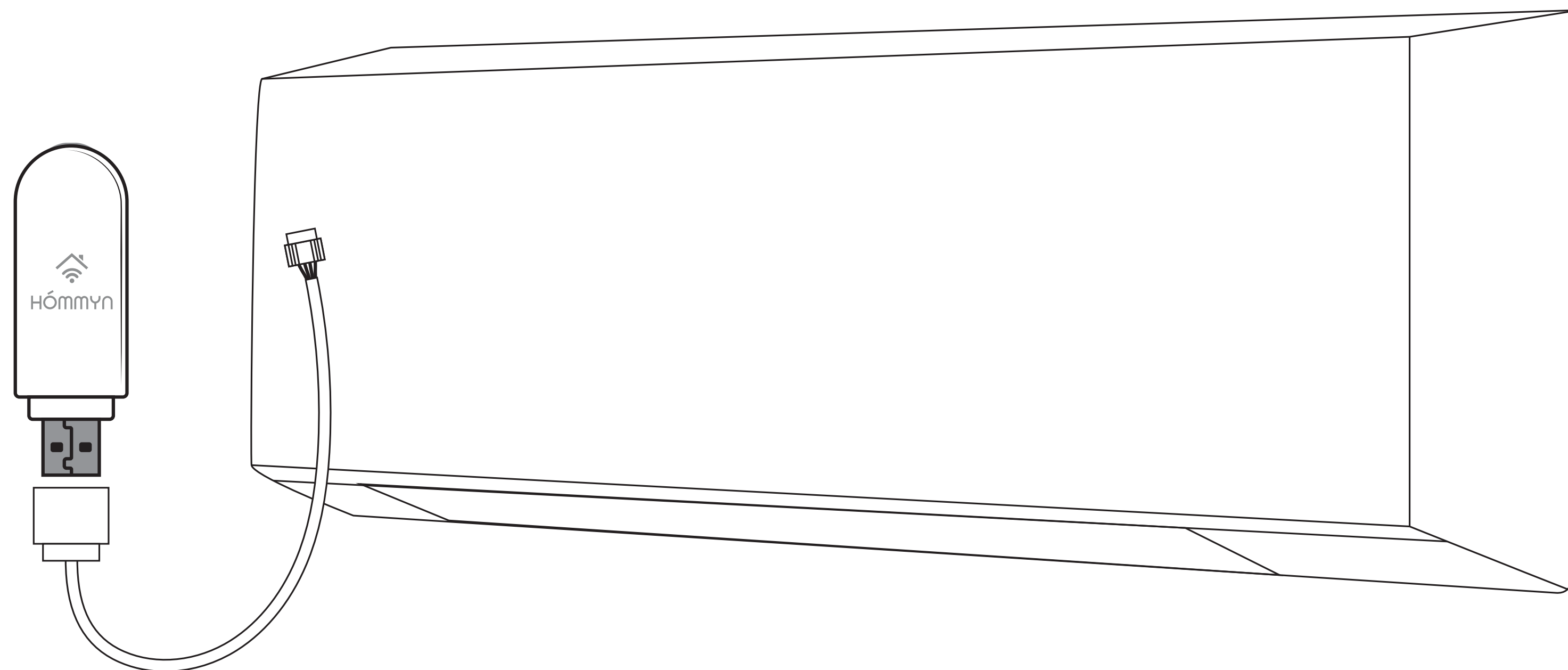


# Инструкция по подключению WI-FI модуля HDN/WFN через кабель соединительный HCC-MD

## ZANUSSI

### SIENA DC

ZACS/I-07 HS/N1/In  
ZACS/I-09 HS/N1/In  
ZACS/I-12 HS/A20/N1/In  
ZACS/I-18 HS/N1/In  
ZACS/I-24 HS/N1/In



**Внимание! Перед установкой управляющего модуля  
отключите кондиционер от сети электропитания**

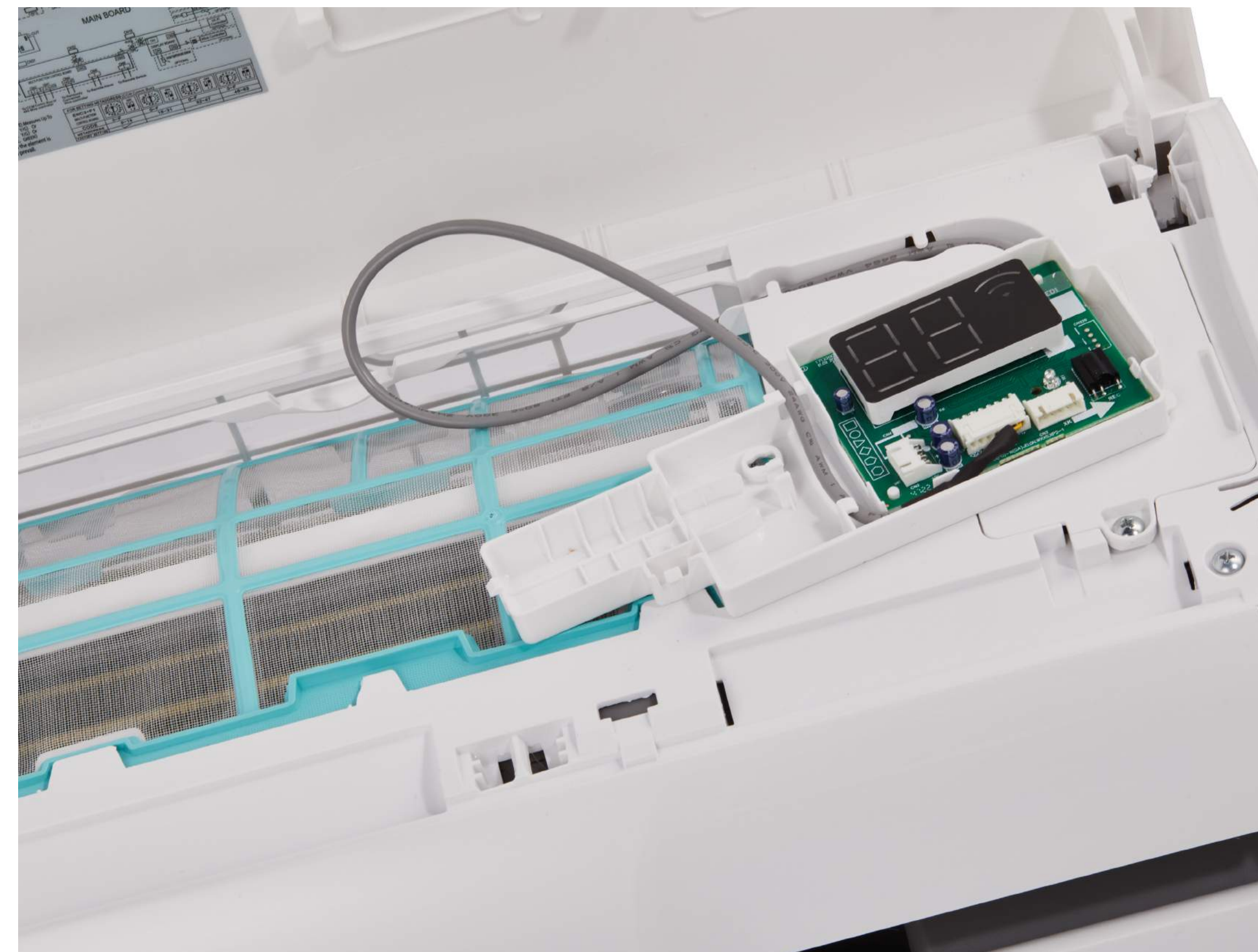


Поднимите переднюю панель внутреннего блока вверх



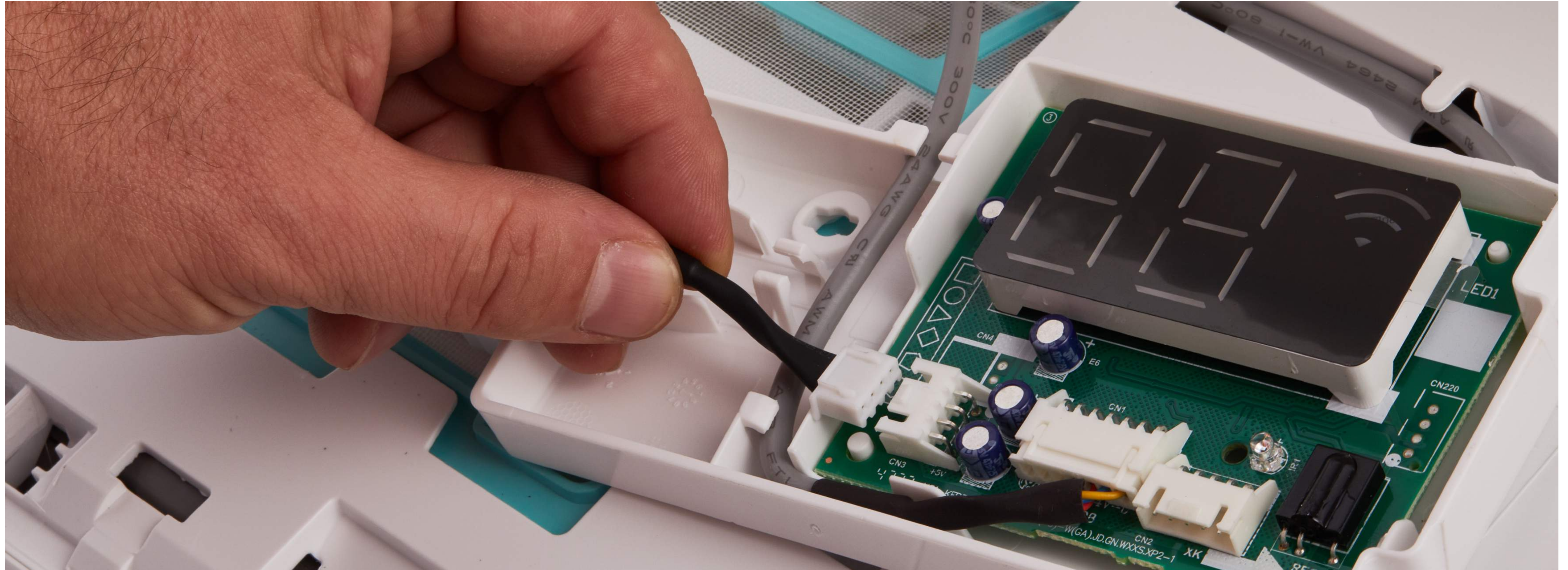


Открутите крепежный винт  
и снимите плату управления.



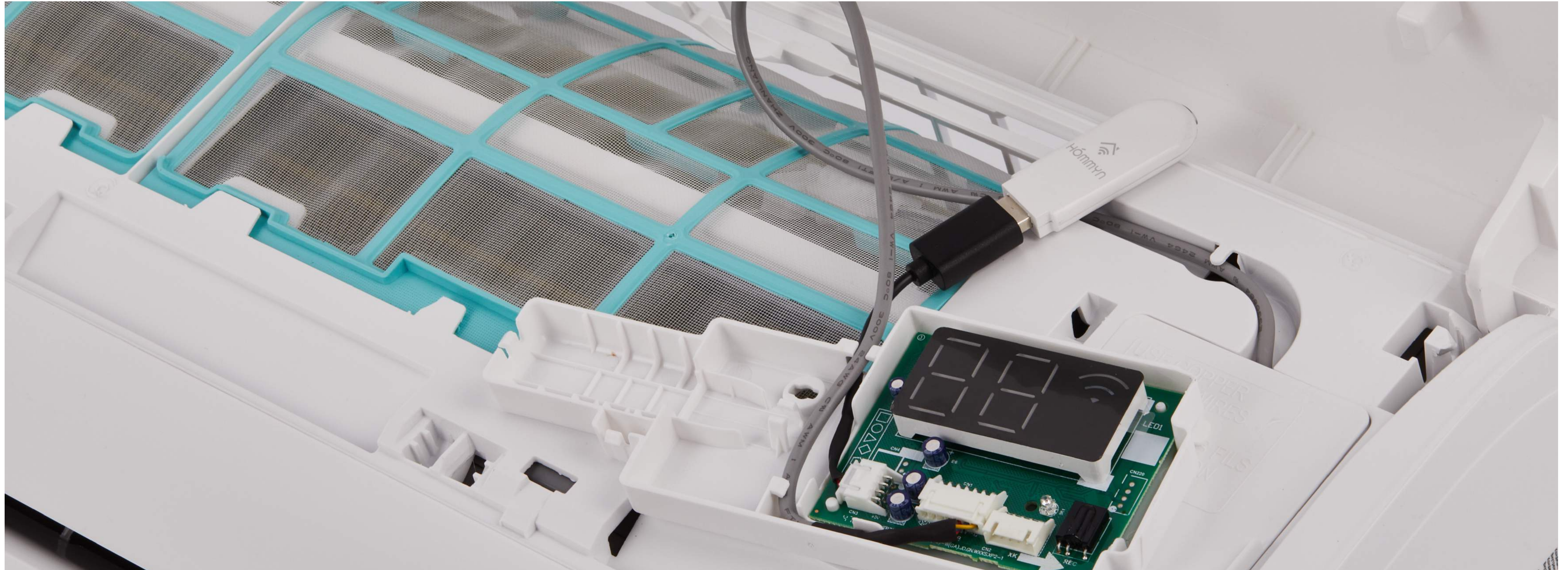


# Вставьте соединительный кабель НСС-MD в разъем на плате управления





**В USB разъем вставьте управляющий модуль Хоттун,  
затем выведите провод из отсека платы управления**





## Установите обратно плату управления



# Закройте панель внутреннего блока, установка завершена

